

6. お申込み

- ① 申込期間：2026年4月27日(月)～6月17日(水)
- ② 申込場所：八丈マリンサービス(底土事務所)
 - ▼ お申込み時は窓口へ直接お越しいただき『申込用紙(コピー可)』に必要事項をご記入ください。
※お電話での受付はいたしません。
 - ▼ 受付時間：月～金曜日 10:30～15:30
土・日・祝日 10:30～11:30
 - ▼ 『申込用紙・現金』と引き換えに『乗船券』をお渡しいたします。
※出発日に必要となりますので大切に保管してください。

八丈マリンサービス ☎：04996-2-1211

7. 母島への渡島

母島へ渡島される方は下記の通り父島より連絡しております。

月日	父島発	母島着	母島発	父島着	備考
6/26	12:00	14:00			母島泊
6/27			14:00	16:00	
6/28	7:30	9:30	14:00	16:00	
6/29	7:30	9:30	12:00	14:00	おがさわら丸に接続



～ははじ丸(453トン)～
▼所要時間：2時間
▼運賃：5,310円(片道)
現地にて購入ください。

8. その他

- ① 八丈島は底土港接岸を原則とし、同港使用不可能の際は寄港取り止めとなる場合がございます。
- ② 復航時、八丈島底土港接岸不可能の際は東京港へ直航となります。この場合、旅費の追加・払戻しは行いません。ただし東京～八丈島間の交通費及び宿泊料金は各自でのご負担となります。
- ③ 小笠原でのご宿泊は民宿等を各自お手配ください。※ホテルシップはございません。
- ④ 手小荷物については右記をご覧ください(貨物輸送は行いません)。
- ⑤ 船内でのお食事はレストランやラウンジをぜひご利用ください。
- ⑥ 父島・母島の宿泊・観光についてのお問い合わせ先

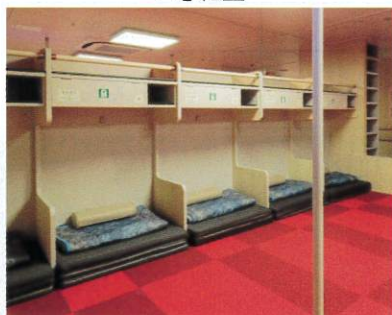
- ◆父島◆ 小笠原村観光協会 ☎04998-2-2587
- ◆母島◆ 小笠原母島観光協会 ☎04998-3-2300

※手小荷物料金

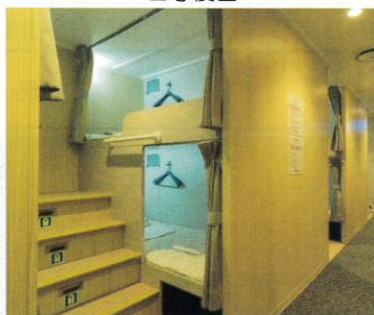
	普通	冷凍
八丈島/父島間	900円	1,170円
八丈島/母島間	1,690円	2,190円

小笠原の観光パンフレットは八丈マリンサービスに取り揃えております。
お気軽にお立ち寄りください。

～2等和室～



～2等寝台～



～1等室～



主催

八丈町
小笠原海運株式会社

後援

小笠原村

お問い合わせ先 八丈マリンサービス ☎：04996-2-1211